

ESTRATÉGIAS VENCEDORAS

POSICIONAMENTO & MANEJO

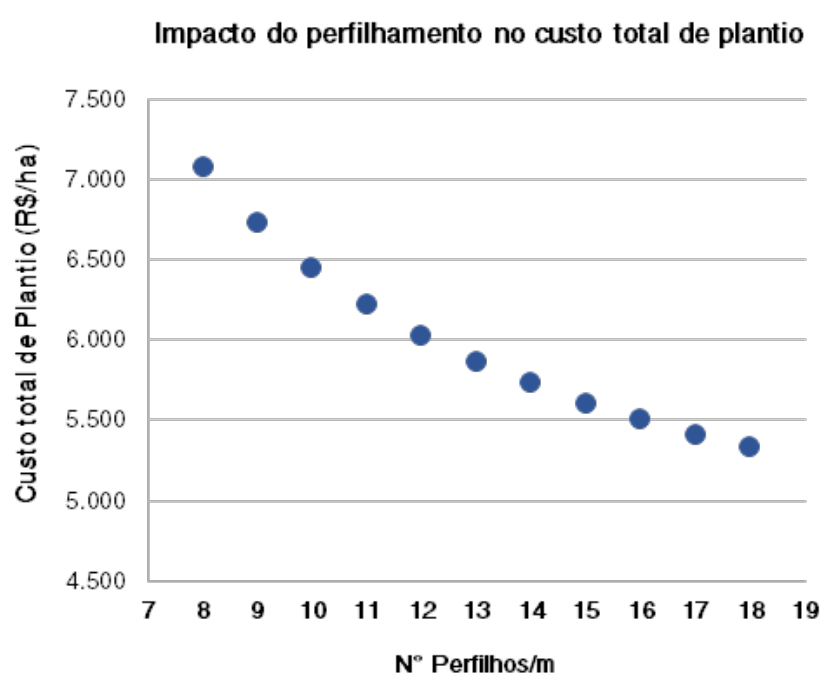
A VARIEDADE PERFEITA PARA PLANTIO EM MEIOSI

Variedade hiper precoce se destaca na região de Avanhandava/SP no plantio em MEIOSI

A Usina Diana, localizada na região de Avanhandava/SP, vem adotando a técnica de MEIOSI com a finalidade de reduzir os custos de plantio e, principalmente, acelerar o uso de variedades modernas. Para o CTC, a escolha de uma variedade adaptada à essa técnica pode oferecer segurança ao produtor. Estudos de simulação financeira do CTC demonstram que cada 01 perfilho adicional pode representar uma redução de R\$175 no custo total de plantio (Figura 1).

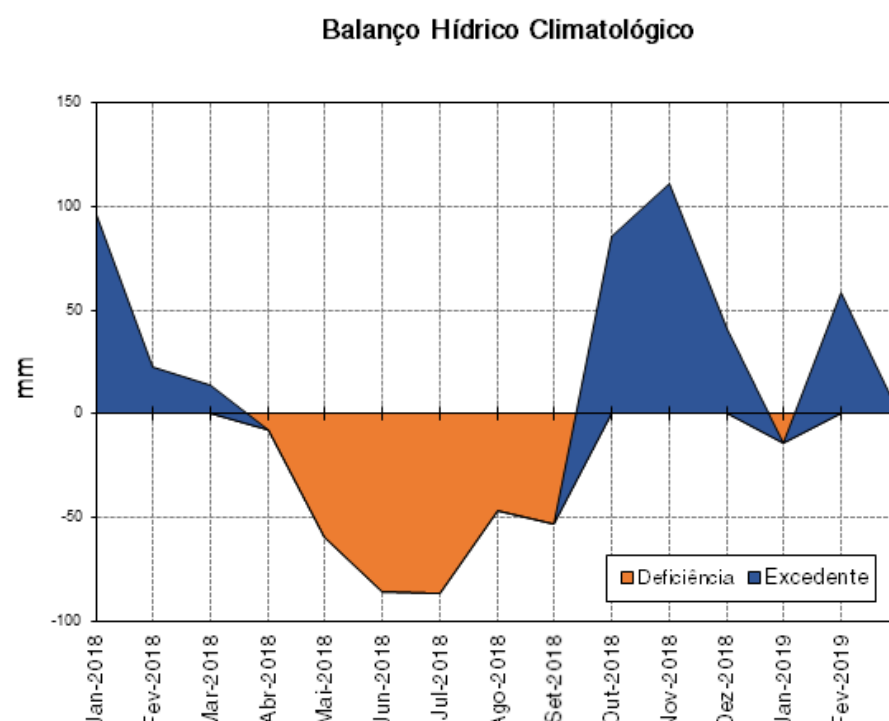


Lucas Kellner, Gerente Agrícola
Avanhandava/SP



Atualmente, a usina Diana utiliza taxas de multiplicação na MEIOSI que variam de 1:8 a 1:12. A decisão da taxa depende da época de plantio, da variedade e, principalmente, do clima.

De acordo com as informações INMET (Figura 2), a região de Avanhandava/SP sofreu uma forte estiagem na safra 18/19, o que preocupou os técnicos da usina com relação ao desenvolvimento das linhas mães de MEIOSI.



O grande destaque nas avaliações de campo foi a variedade **CTC9005HP**, plantada em junho, que mesmo atravessando 4 meses de déficit hídrico atingiu uma taxa potencial de multiplicação de 1:16 aos 10 meses de idade. Segundo o Gerente Agrícola Lucas Kellner, “com esse resultado passamos a ter uma confiança maior na variedade e já estamos avaliando aumentar a taxa de multiplicação desta variedade para a próxima safra”.

ÁREA DE MEIOSI CTC9005HP NA USINA DIANA

Todas as informações sobre as cultivares, fornecidas verbalmente ou por escrito pelo CTC, seus funcionários ou representantes, são dadas de boa fé e não como garantia do CTC quanto ao seu desempenho, que pode variar de acordo com as condições climáticas, de manejo e de outros fatores.

Para mais detalhes, consulte o arquivo “Aviso Legal” na página www.ctc.com.br/variedadesctc/avisolegal



CENTRO DE TECNOLOGIA CANAVEIRA

Plante certezas.